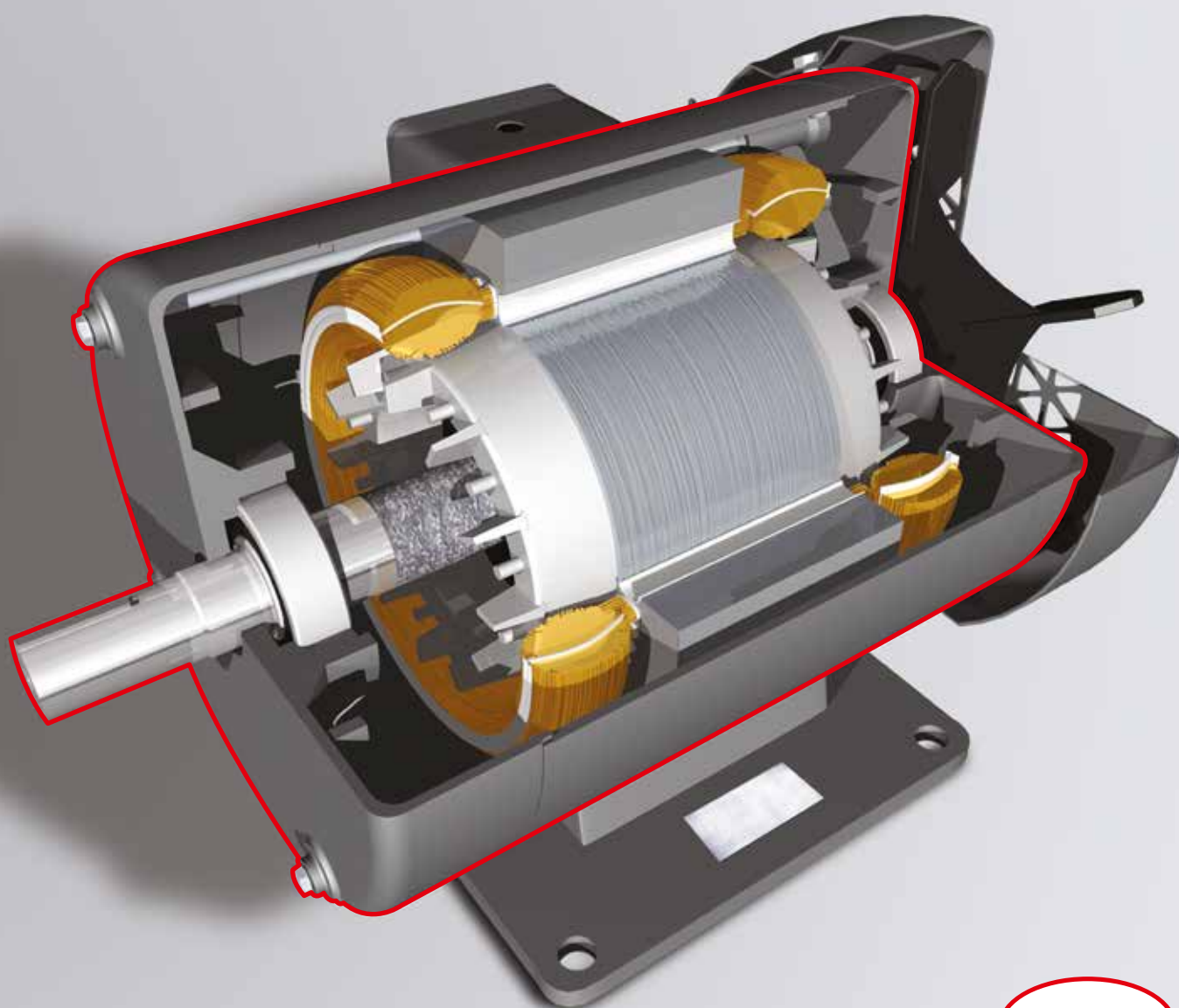


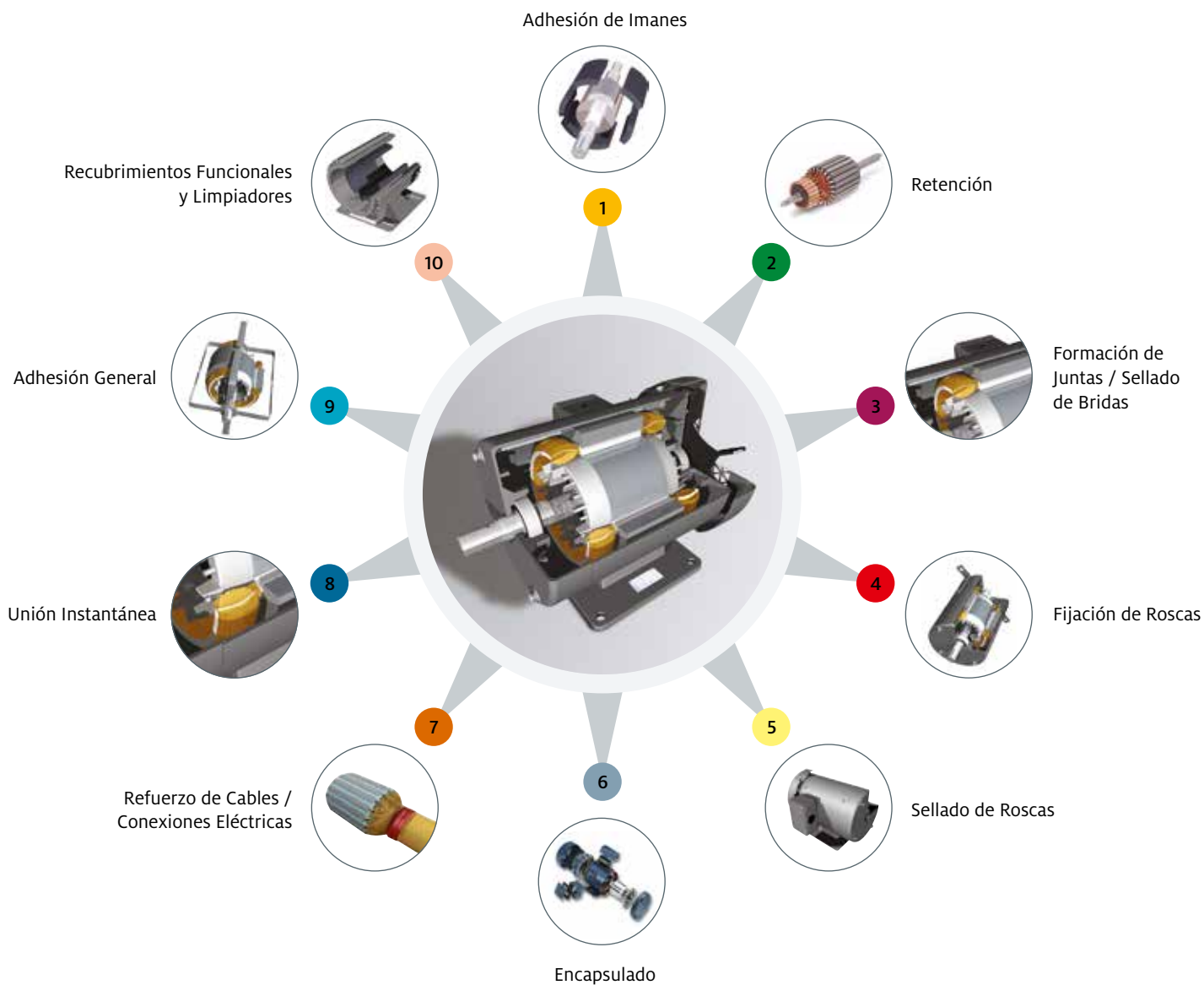
**LOCTITE®**  
**BONDERITE®**  
**TEROSON®**

## Soluciones Innovadoras para Motores Eléctricos



## Soluciones para Motores Eléctricos

Como fabricante de motores eléctricos, te enfrentas a las exigencias del mercado para que tus productos sean más duraderos, más eficaces y que los puedas producir a menores costes. Henkel, el líder proveedor de soluciones de adhesión, sellado y tratamiento de superficies, ofrece conocimiento y experiencia a través de toda la cadena de valor, además de soluciones innovadoras que proporcionan máxima fiabilidad y procesos de producción rentables.



### COLABORACIÓN CON CLIENTES

Desde el diseño y el desarrollo del producto hasta su completa fabricación, los especialistas en adhesión de Henkel te ofrecerán asistencia técnica y recomendaciones para que puedas superar tus desafíos.

### LIDERAZGO TECNOLÓGICO

Una extensa cartera de productos reconocidos para operaciones de fabricación y mantenimiento con los que obtendrás un rendimiento excepcional.

### CONOCIMIENTO Y EXPERIENCIA INDUSTRIAL

Aportamos conocimiento y experiencia a nuestros clientes para mejorar la eficacia y fiabilidad de sus productos, y mejorar los costes totales de fabricación.





Imanes anulares al rotor



Imanes de segmento curvo al rotor

## 1 Adhesión de Imanes

- > Sustituye las fijaciones mecánicas reduciendo el número de piezas y disminuyendo los costes.
- > Rellena holguras (p. ej. entre el estátor y el imán, y entre el rotor y el imán) rebajando las tolerancias.
- > Mejora la resistencia a impactos y a vibraciones.
- > Mejora la adhesión a todos los materiales magnéticos.
- > Montaje sencillo automatizado.
- > Reduce el ruido y las vibraciones.
- > Mejora la resistencia a altas temperaturas.

Cojinete (diámetro exterior al alojamiento de la tapa)



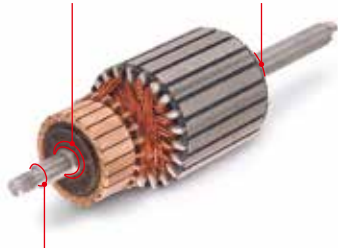
Cojinete (diámetro interior al eje)

## 2 Retención

- > Aumenta la transmisión de par de los diseños existentes.
- > Proporciona una distribución uniforme de la carga y las tensiones.
- > Evita la corrosión por frotamiento o por causas ambientales.
- > Rebaja las tolerancias, el tamaño y el peso general manteniendo el mismo rendimiento.
- > Elimina el desgaste debido al juego entre chaveteros y ejes estriados.

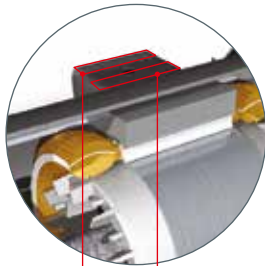
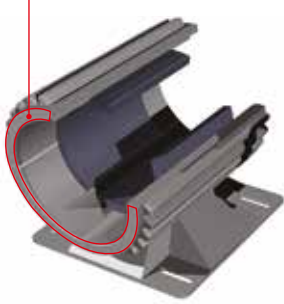
Conmutador al eje

Armazón al eje



Cojinete (diámetro interior al eje)

Tapa - Carcasa

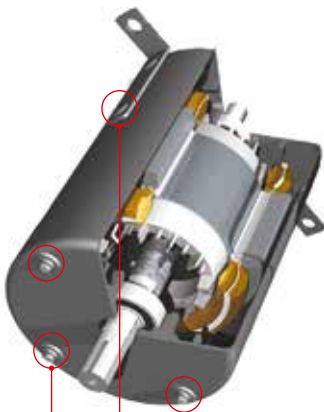


Carcasa - Caja de conexiones

Tapa - Caja de conexiones

### 3 Formación de Juntas / Sellado de Bridas

- > Elimina la necesidad de mantener un inventario de juntas de diversos tamaños y de juntas tóricas de diferentes tipos.
- > Ayuda a que el motor alcance un grado de protección IP mayor.
- > Reduce el ruido y las vibraciones.
- > Evita el asentamiento y la relajación de la junta.
- > Reduce el coste de materiales, en comparación con las juntas precortadas.
- > Añade rigidez estructural / permite diseños más ligeros.



Tornillos de montaje

Tornillos pasantes

### 4 Fijación de Roscas

- > Mantiene la carga de apriete adecuada durante la vida útil del motor.
- > Evita que los tornillos se aflojen debido a las vibraciones o tensiones producidas por los ciclos térmicos.
- > Sella las roscas y proporciona resistencia química frente a los fluidos y gases industriales.
- > Previene la corrosión.
- > Sustituye a las fijaciones mecánicas que pueden ser más caras y menos efectivas.

## 5 Sellado de roscas



- > Sella las roscas frente a líquidos y gases.
- > Elimina la necesidad de mantener un inventario de juntas de diversos tamaños y de juntas tóricas de diferentes tipos.
- > Previene la corrosión.
- > Elimina las fugas debidas al aflojamiento por vibraciones.
- > Ofrece una excelente resistencia química frente a los fluidos y gases industriales.

## 6 Encapsulado

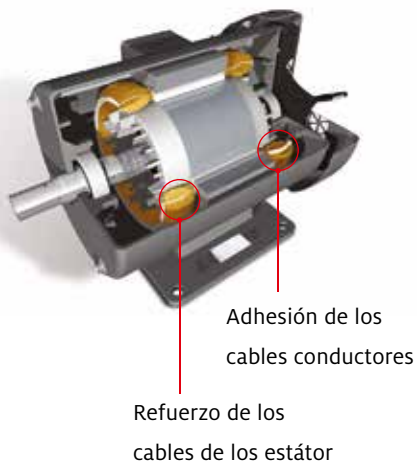


- > Proporciona protección y aislamiento frente a los agentes ambientales.
- > Protege los componentes frente a impactos, vibraciones, choques térmicos, humedad y polvo.
- > Previene la contaminación y la corrosión.
- > Mejora la disipación del calor.
- > Simplifica los procesos de automatización.
- > Mejora la fiabilidad y alarga la vida útil.

Henkel ofrece una línea completa de sistemas dosificadores y de curado que se pueden integrar fácilmente en tus procesos de producción. Si quieres obtener más información, por favor, contacta con tu representante de Henkel o visita: [www.loctite.es](http://www.loctite.es)



CA\*



CC\*\*



## 7 Refuerzo de Cables / Conexiones Eléctricas

- > Unifica los cables y las conexiones.
- > Mejora la resistencia frente a altas cargas, como las producidas por las fuerzas centrífugas.
- > Protege los cables de la fatiga por flexión.
- > Hace posible que se alcancen mayores velocidades de rotación.
- > Mejora la fiabilidad y la vida útil de los motores.

CA\*



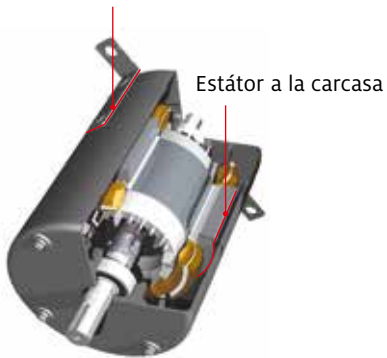
CC\*\*



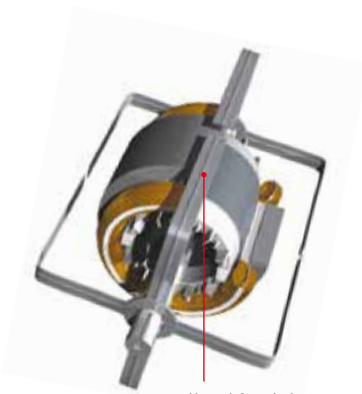
## 8 Unión Instantánea

- > Mantiene los cables y el aislamiento en la posición adecuada, durante los procesos de fabricación.
- > Evita roturas de cables debido a las vibraciones.

Soporte a la carcasa



Estátor a la carcasa



Adhesión del marco  
de sujeción

## 9 Adhesión General

- > Adhiere y sella materiales diferentes, permitiendo la utilización de materiales nuevos, mejorados e innovadores.
- > Simplifica los diseños y reduce el número de piezas.
- > Rellena holguras, permitiendo mayores tolerancias.
- > Mejora la resistencia a las vibraciones y disminuye los ruidos.
- > Reduce los costes.



## 10 Recubrimientos Funcionales y Limpiadores

- > Aumentan la adhesión de cualquier recubrimiento posterior.
- > Reducen la tasa de corrosión superficial cuando la pintura está dañada.
- > Aumentan la seguridad laboral y disminuyen el impacto ambiental de tus procesos de producción.
- > Disminuyen los costes totales de producción.

Si quieres saber más sobre las soluciones LOCTITE para motores eléctricos entra en: [www.loctite.es](http://www.loctite.es)



**LOCTITE®**  
**BONDERITE®**  
**TECHNOMELT®**  
**TEROSON®**  
**AQUENCE®**

**Henkel Ibérica S. A.**  
C/ Bilbao n.º 72 - 84  
08005 Barcelona, España  
[www.loctite.es](http://www.loctite.es)

**Departamento técnico**  
Tel. +34 93 290 49 05  
[tecnico.industria@henkel.com](mailto:tecnico.industria@henkel.com)

**Atención al cliente**  
Tel. +34 93 290 44 86  
[cs.industria@henkel.com](mailto:cs.industria@henkel.com)

Los datos que figuran en el presente documento tienen carácter exclusivamente informativo. Por favor, contacta con el Departamento Técnico para realizar cualquier consulta sobre las recomendaciones y especificaciones técnicas de estos productos.

Except as otherwise noted, all marks used above in this printed material are trademarks and/or registered trademarks of Henkel and/or its affiliates in US, Germany, and elsewhere. © Henkel AG & Co. KGaA, 2016